

SOLID TO SUCCEED

XC968

ФРОНТАЛЬНЫЙ ПОГРУЗЧИК



ПОДРАЗДЕЛЕНИЕ ПОГРУЗОЧНОЙ
ТЕХНИКИ XCMG

НАЦИОНАЛЬНАЯ ЕДИНАЯ ГОРЯЧАЯ
ЛИНИЯ ОБСЛУЖИВАНИЯ КЛИЕНТОВ: **400-110-9999**

АДРЕС: ПРОВИНЦИЯ ЦЗЯНСУ, ЗОНА ЭКОНОМИЧЕСКОГО И ТЕХНОЛОГИЧЕСКОГО
РАЗВИТИЯ СЮЙЧЖОУ, СЕВЕРНАЯ ДОРОГА КУНПЭН, № 99

Почтовый индекс: 221004

Тел: 0516 87938888

E-mail: sales@xcmg.com

Веб-сайт: <http://www.xcmg.com>

2023-03



1. Отсканируйте и следите QR-коду: "Погрузочная техника XCMG"
2. Нажмите "Король погрузчиков" в левом нижнем углу регистрации,
чтобы узнать больше о нашей продукции.



О группе XCMG

XCMG как ведущее предприятие стоимостью 100 миллиардов долларов, обладающее крупнейшими масштабами, лучшим техническим уровнем, наибольшим объемом экспорта, а также высочайшей конкурентоспособностью и влиянием в индустрии механической техники Китая. На протяжении десятилетий компания стабильно занимала первое место в индустрии механической техники Китая и в настоящее время занимает третье место в отрасли в мире, один из 500 лучших мировых брендов, занимает 395-е место в мире.

Основные продукты XCMG включают в себя 16 основных видов оборудования, таких как подъемные, копальные машины, бетонные, горные, земляные и дорожно-строительные машины, а также три ключевой запчасти и детали, такие как гидравлическая система, приводная система и электрическая система управления и т.д. Среди них подъемная техника занимает первое место в мире, комплексные решения для дорожно-строительной и ремонтной техники, свайной техники и бетонной техники входят в число первоклассных мировых групп.

XCMG утвердила в общей сложности более 8 000 патентов, в том числе более 1 900 патентов на изобретения и более 130 международных патентов PCT.

XCMG Group создает центры исследований и разработок, производственные заводы или заводы KD более чем в 10 странах, включая Германию, США, Бразилию и Индию и т.д., а также приобрела три европейских предприятия, включая Schwing в Германии.

Бразильские производственные заводы инвестировали 350 млн долларов США и построили завод на пустыре, что стало образцом китайско-пакистанского экономического сотрудничества. В настоящее время продукция XCMG экспортируется в 187 стран и регионов, охватывая 97% стран вдоль «Один пояс, один путь». XCMG занимает первое место в экспортном бизнесе 35 стран. Годовой объем экспорта и зарубежных доходов прочно занял первое место в той же отрасли в стране.



О продукции

- ▼ Шинный погрузчик XC968 является ведущей моделью нового поколения погрузчиков серии XC9, созданных компанией XCMG Group Construction Machinery Co.
- ▼ XCMG Group, используя свою международную платформу НИОКР и интегрируя глобальные технические ресурсы НИОКР, создала новое поколение погрузчиков с международным передовым уровнем и полностью независимыми правами интеллектуальной собственности.
- ▼ Эта модель мощная, прочная, надежная, энергоэффективная и простая в обслуживании, обеспечивает более энергоэффективные и эффективные решения для строительных площадок, шахт, портов, автомагистралей и других строительных районов.

Характеристика типа



- ▼ XC9 имеет новую платформу, более высокого класса, с красивым интерьером и стабильным внешним видом.
- ▼ Коробка передач с электронным управлением - полностью автоматическая коробка передач XCMG с фиксированным валом с электронным управлением, получившая ряд национальных патентов, надежна, удобна в эксплуатации, универсальна и технологична в соответствии с международными стандартами.
- ▼ Характерные для XCMG сверхпрочные конструктивные детали без лишнего веса.
- ▼ Удлиненная колесная база, лучшая в отрасли работоспособность и устойчивость.
- ▼ Двойное ограничение - сначала гибкое, затем жесткое, чтобы уменьшить ударную нагрузку на раму и повысить комфорт управления.
- ▼ Эргономичная кабина, цельная каркасная конструкция, большое пространство, полный обзор, сверткая, кабина с микрогерметизацией, оснащена аудиосистемой, кондиционером, ручкой управления с перемещением сиденья, ручкой управления с кнопкой FNR, кнопкой звукового сигнала, кнопкой KD, облегчающей управление.

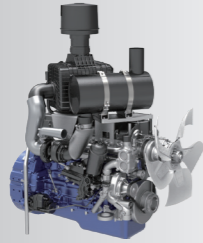
Основные особенности продукта



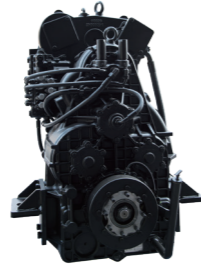
Современность:

- Принятие мощного электрического управления двигателем высокого давления простого рейльса, большой коэффициент запаса крутящего момента, сильная мощность.
- Трансмиссия MYF220AT международного качества с электронным управлением, синхронизированная с международным уровнем, с полным независимым правом интеллектуальной собственности, с семью запатентованными технологиями, двумя патентами на изобретение технологии.
- Передовой полнопоточный режим управления, простое и удобное управление, высокая эффективность; независимый гидравлический буфер, хороший эффект буфера в передачах.

Специальный двигатель XCMG (178 кВт)

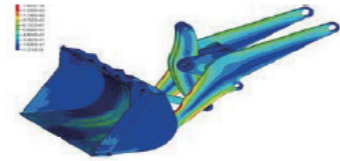
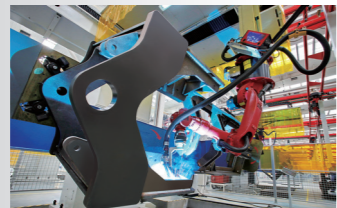


Полностью автоматическая коробка с электронным управлением фиксированной оси



Надежность:

- Коробка передач с электронным управлением с фиксированной осью переключения мощности, обладающая высокой надежностью и длительным сроком службы;
- Комплексная модернизация структуры уплотнения гидравлической линии для уменьшения утечки соединения линии и повышения надежности гидравлической системы;
- Сферические подшипники используются в сочленениях рамы для обеспечения надежности переднего и заднего сочленений рамы;



Экономия энергии:

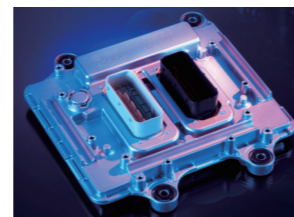
- Двигатель с турбонаддувом, защита окружающей среды и энергосбережение, сильная мощность;
- Коробка передач с электронным управлением с фиксированной осью переключения мощности для высокой эффективности и энергосбережения;
- Двойной насос комбинированного потока, приоритетная технология эквивалентной разгрузки рулевого управления и определение нагрузки, коаксиальное усиление потока полной гидравлической системы рулевого управления, энергосбережение и высокая эффективность.

Сверхнизкие эксплуатационные расходы

Специальный двигатель и гидротрансформатор XCMG

Легкий рабочий орган

Энергосберегающая система охлаждения

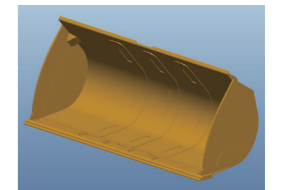


Основные особенности продукта



Высокоэффективность:

- Принятие комбинированного потока с двумя насосами, приоритетная технология эквивалентной разгрузки рулевого управления и определение нагрузки, коаксиальное усиление потока, полная гидравлическая система рулевого управления, увеличение тягового усилия всей машины в комбинированных условиях работы и повышение эффективности работы;
- Рабочая часть оптимально спроектирована, использует Z-образную реверсивную шестизвенную структуру с одним коромыслом, короткой тягой и цилиндром с подвижным рычагом, которая имеет превосходные эксплуатационные характеристики и эффективность работы и может полностью использовать мощность двигателя;



Комфорт:

- С автоматическим переключателем передач (функция KD), передачи передние четыре и задние четыре, передовые характеристики, обеспечивающие плавное переключение передач, что может упростить работу водителя, может эффективно снизить интенсивность работы водителя и адаптироваться к требованиям использования погрузчика в различных рабочих условиях;
- Принято пилотное гидравлическое управление, удобное и эффективное; рулевое управление с полным усилением гидравлического потока, легкое и гибкое; предел рулевого управления - гидравлическое управление и механическое двойное ограничение, предел гидравлического управления лучше, чем механический предел;
- Высокоэффективное амортизирующее сиденье с регулируемой в нескольких направлениях рулевой колонкой может удовлетворить требования различных водителей;



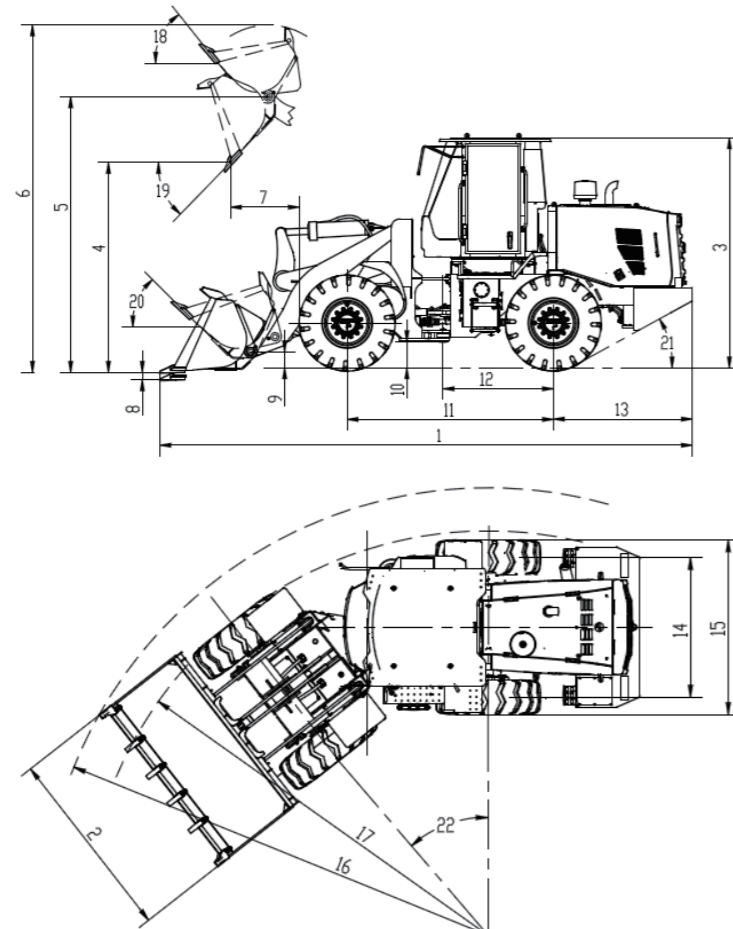
Удобство:

- Электронная система измерения давления и температуры, что делает обслуживание и ремонт более удобными для пользователей;
- централизованный блок предохранителей, что делает осмотр и обслуживание более удобным и эффективным;
- Капот имеет большие боковые двери и перевернутую структуру скелета, боковые двери открываются под большим углом, крышка задней передачи может быть открыта, обслуживание двигателя и радиатора, обслуживание простое и удобное.



Название машины	Параметры (мм)	Конструкция машины	Описание функций и условий работы
Контрзажим	Открытие:2350 Круг удержания:900 Ширина:2324		Функции: Погрузка, разгрузка и транспортировка древесины, панелей и других материалов. Основные условия работы: Порты, доки, деревообработка, лесное хозяйство и т.д.
Зажим (неправильный зажим)	Открытие:2215 Круг удержания: 360 Ширина: 2240		Функции: Погрузка, разгрузка и транспортировка древесины, панелей и других материалов. Основные условия работы: Порты, доки, деревообработка, лесное хозяйство и т.д.
Ковш с боковой разгрузкой	Вместимость ковша:3.5 Ширина:3188		Функции: Погрузка и разгрузка. Основные условия работы: Прокладка тоннелей и т.д.

Габаритные размеры



Конфигурация параметров

Элементы параметров	Стандартный манипулятор XC968		Элементы параметров	Стандартный манипулятор XC968	
	3.5 m ³	4.0 m ³		3.5 m ³	4.0 m ³
Длина целой машины мм	8535	8610	Расстояние от центра задней оси мм	1725	1725
Ширина целой машины мм	3200	3200	Длина заднего свеса мм	2140	2140
Высота целой машины мм	3455	3455	Колея колеса мм	2265	2265
Высота разгрузки мм	3180	3040	Ширина основной машины мм	2860	2860
Высота подъема шарнирного пальца мм	4270	4270	Радиус поворота внешней стороны машины мм	6950	5755
Максимальная высота подъема мм	5780	5790	Внешний радиус поворота шин мм	6193	6193
Расстояние разгрузки мм	1185	1325	Угол захвата подъемника °	57	57
Глубина подрезания мм	120	120	Угол разгрузки °	45	45
Высота транспортного штифта мм	560	560	Угол приема ковша °	49	49
Минимальный дорожный просвет мм	425	425	Угол вылета °	29	29
Колесная база мм	3450	3450	Угол поворота кузова °	40	40

Элементы параметров	Параметр
Номинальная нагрузка	6300
Номинальная вместимость ковша	3.5
Номинальная мощность	178
Рабочая масса	20000±300
Максимальная тяга	175±5%
Макс. подъемная сила	≥200
Колесная база	3450
Колея колеса	2265
Высота разгрузки	3180
Расстояние разгрузки	1185
Время подъема стрелы	≤5.6
Сумма трех пунктов	≤10
Макс. угол подъема	29±1
Угол поворота	40±1
Скорость первой передачи (вперед/назад)	6.0/6.0
Скорость второй передачи (вперед/назад)	11.0/11.0
Скорость третьей передачи (вперед/назад)	20.0/20.0
Скорость четвертой передачи (вперед/назад)	34.0/34.0
Пять скоростей (вперед/назад)	/
Габаритные размеры целой машины (ДхШхВ)	8535×3200×3455

Категория системы	Спецификация конфигурации	XC968
Двигатель	Марка и модель	WD10G240E201
	Вид	Рядный, четырехтактный, с водяным охлаждением, с наддувом, с прямым впрыском топлива
	Пропускная способность	9.726
	Стандарт сброса	Внедорожные национальные стандарты Stage II
Коробка передачи	Вид	Электрогидравлическая коробка переключения передач с фиксированной осью
	Количество передач	Передняя четверка/задняя четверка
Ведущие мосты	Марка и форма	Сухая ось XCMG
Шина	Стандартная спецификация	23.5-25
Рабочая гидравлическая система	Вид	Комбинированный поток с двумя насосами
	Режим работы	FNR с пилотным управлением
Гидравлическая система рулевого управления	Вид	Усиление потока
Тормозная система	Тип ходового тормоза	Пневматический верхний масляный, дисковый суппорт четырехколесных тормозов
	Тип стояночного тормоза	Пневматический внутренний колодочный тормоз
Формы кондиционирования воздуха	Отопление и охлаждение	
Справочник по заправке маслом	Дизельное топливо	300
	Моторное масло	22
	антифриз	45
	Масло для ведущего моста	40/36.5
	гидравлическое масло	150
	Мочевина	/
Тормозная жидкость	3	

- Технология производства погрузчика-экскаватора XCMG непрерывно улучшается и модернизируется, если параметры конфигурации, детальный внешний вид и т.д. в образце продукта отличаются от натурального объекта, который имеет преимущественную силу.
- Вышеуказанные права толкования принадлежат XCMG, и мы оставляем за собой право изменить продукт без предварительного уведомления пользователя.